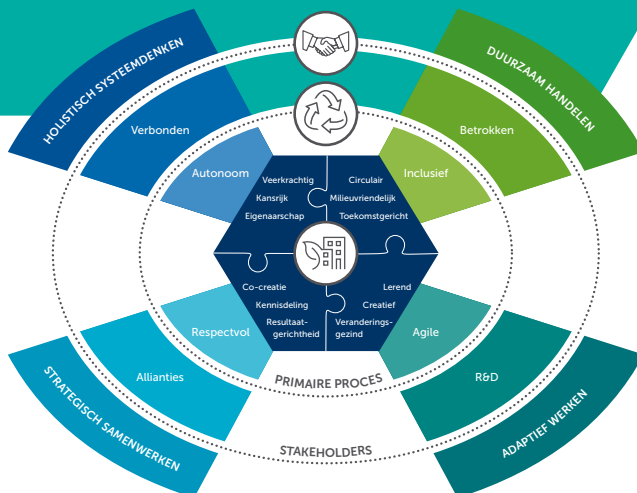


# Chief Sustainability Officer

## Nature's Intelligence Businessmodel

In de module **NI-Businessmodel** leert de deelnemer hoe principes van Nature's Intelligence kunnen worden toegepast in businessmodellen. De focus ligt op een holistische benadering en systeemdenken, waarbij processen continu worden verbeterd en co-creatie centraal staat. Deelnemers krijgen inzicht in het belang van langetermijnplanning en decentrale besluitvorming, en ontdekken hoe een eco-centrische benadering duurzame groei bevordert.





docent: Els Martijn

Els is internationaal opgeleid op het gebied van bedrijfs- en verandkunde. Ze heeft uitgebreide ervaring als bestuurder, leidinggevende en programmanager op het gebied van duurzaamheid. In haar huidige werk als consultant, auteur en docent inspireert ze bedrijven om via natuurprincipes duurzame oplossingen te vinden. Ze integreert Nature's Intelligence in haar professionele denken en doen.

## Opbouw Module Nature's Intelligence Businessmodel

Lesdag 1	Holistische benadering en systeemdenken
Lesdag 2	Continue verbeteren en co-creatie
Lesdag 3	Langetermijn focus en decentrale besluitvorming
Lesdag 4	Ecocentrisch en afhankelijk
Lesdag 5	Disruptieve innovatie en kringloopmaatschappij
Lesdag 6	Praktijkexamen
Boeken	<ul style="list-style-type: none"><li>• <b>NI-Businessmodel</b>, Els Martijn</li><li>• <b>Donuteconomie</b>, Kate Raworth</li><li>• <b>Denken in systemen</b>, Donella Meadows</li></ul>
Kosten: € 4.950 excl. btw	



Aanmelden

Via het inschrijfformulier  
op de website: [ni-academy.nl](http://ni-academy.nl)